

Séminaire REUT

26 septembre 2024 | Centre de Congrès les Atlantes, Les Sables d'Olonne

La REUT au service de l'eau potable en France et à l'étranger

Partages d'expériences et enseignements



Avec le soutien financier de :



26
SEPT
2024



La REUT au service de l'eau potable en France et à l'étranger

Partages d'expériences et enseignements

Centre de Congrès les Atlantes
Les Sables d'Olonne

- *Montage d'un projet REUT en France et financements*
S'appuyer sur les facilitateurs

Démonstrateur JOURDAIN, Retour d'expérience sur les conditions de réussite

Denis GUILBERT

Directeur de VENDEE EAU

jourdain@vendee-eau.fr

Une condition essentielle : l'organisation politique et technique



Un consensus quant à la tension hydrique en Vendée : base de l'engagement



Un portage politique fort et une capacité à s'engager financièrement



Une organisation technique de VE forte de compétences diverses et agile

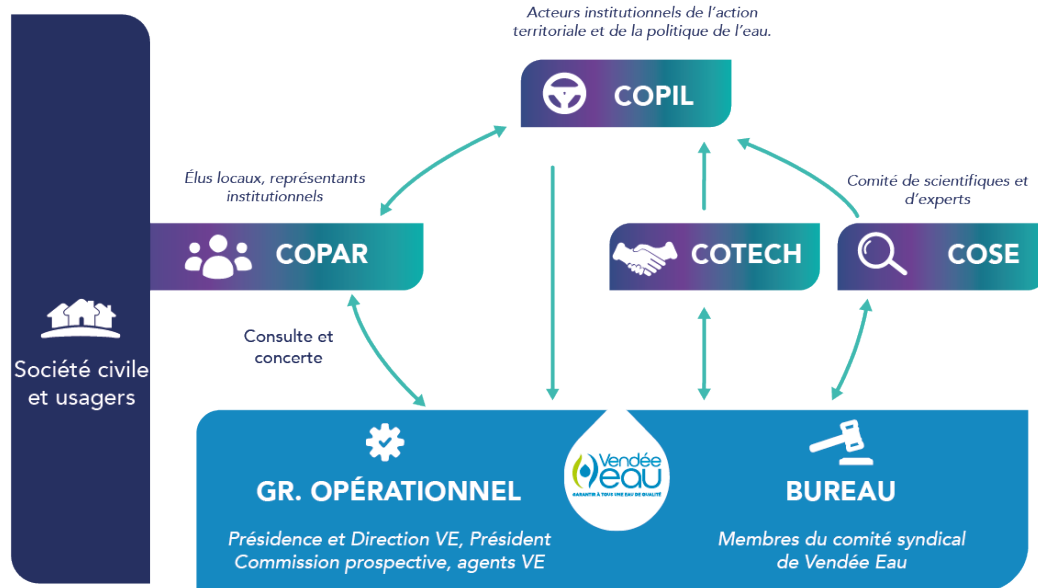


Un écosystème de partenaires sur lesquels s'appuyer



Un accompagnement nécessaire des services locaux de l'Etat

Une gouvernance adaptée à un projet innovant



COPIL = Comité de pilotage

COPAR = Comité des Partenaires

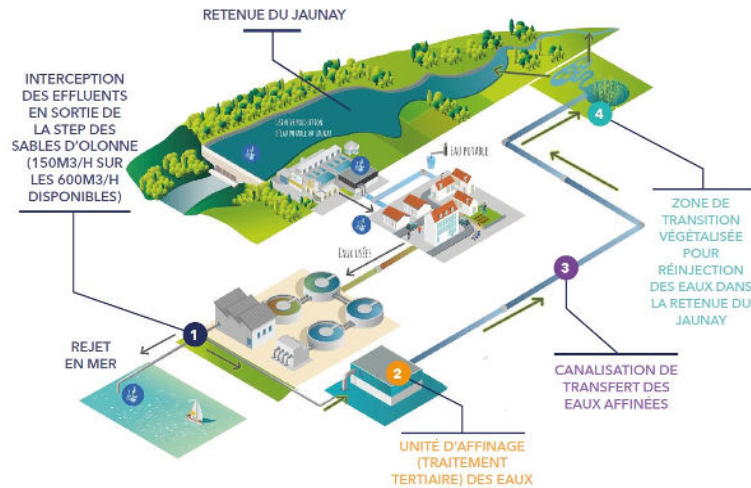
COTECH = Comité Technique

COSE = Comité scientifiques et experts

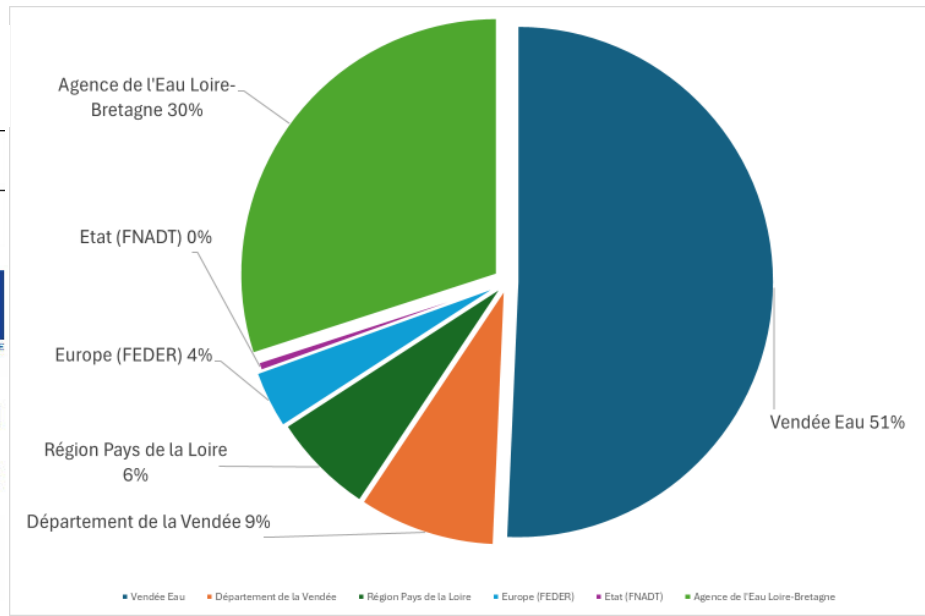
- Un portage politique fort et réaffirmé à chaque étape du projet (Copil) :
 - Élus de Vendée Eau
 - Préfet de la Vendée
 - Élus du Département et de la Région
 - Agence de l'Eau Loire-Bretagne
- Une maîtrise scientifique légitimée par les avis du comité d'experts, hébergé par l'ASTEE (Cose)
- Un relais avec le territoire et les usagers (Copar),

→ Une volonté politique et une dynamique partagée par tous les partenaires pour dépasser les difficultés

Un financement qui mobilise tous les leviers possibles pour un projet qui « essuie les plâtres »



- Un financement 100 % public (budget démonstrateur 25M€)
 - 51% Vendée Eau / 49 % Co-financeurs
- Un co-financement qui dépasse les frontières vendéennes



- Des contraintes liées à la temporalité des programmes de financement (AELB, Feder...)
- Impossibilité de mobiliser des financements de soutien à l'innovation (PIA, Horizon, Life...)

Un parcours réglementaire, loin d'être un long fleuve tranquille malgré un accompagnement des services de l'Etat

